



VERSO UN'ECONOMIA CIRCOLARE A RIFIUTI ZERO

Workshop
Prevenzione e gestione dei rifiuti
Buone pratiche a confronto

TAVOLA ROTONDA

Centri del Riuso: tra prevenzione e preparazione per il riutilizzo

Dott.ssa Paola CIRILLI

Regione Marche – Progetto Zerowaste Pro

Siracusa, 18 Settembre 2014



Projet cofinancé par le Fonds Européen
de Développement Régional (FEDER)
Project cofinanced by the European Regional
Development Fund (ERDF)



L'ESPERIENZA DELLA REGIONE MARCHE



Linee di indirizzo regionali sui centri
del riuso

DGR 1793 del 13/12/2010

AMBITO DI APPLICAZIONE

I Centri del Riuso sono costituiti da locali, o aree coperte presidiati ed allestiti dove si svolge **unicamente attività di consegna e prelievo di beni usati ancora utilizzabili** e non inseriti nel circuito della raccolta dei rifiuti urbani ed assimilati.

Organizzazione, a livello di Ambito Territoriale Ottimale (ATO), di una **Filiera regionale del Riuso articolata ed interconnessa con la rete dei Centri di raccolta comunali ed intercomunali** dei rifiuti urbani ed assimilati.



Projet cofinancé par le Fonds Européen
de Développement Régional (FEDER)
Project cofinanced by the European Regional
Development Fund (ERDF)



FINALITÀ



- contrastare e superare la cultura dell'“usa e getta”;
- sostenere la diffusione di una cultura del riuso dei beni basata su principi di tutela ambientale e di solidarietà sociale;
- promuovere il reimpiego ed il riutilizzo dei beni usati, prolungandone il ciclo di vita oltre le necessità del primo utilizzatore, in modo da ridurre la quantità di rifiuti da avviare a trattamento/smaltimento;
- realizzare una struttura di sostegno a fasce sensibili di popolazione, come i cittadini meno abbienti, consentendo una possibilità di acquisizione, a titolo gratuito, di beni di consumo usati ma funzionanti ed in condizioni di essere efficacemente utilizzati per gli usi, gli scopi e le finalità originarie dei beni stessi;
- superare il fenomeno, localmente diffuso, del rovistamento nei cassonetti o nei luoghi di conferimento dei rifiuti che espone a rischi di infortunio o di malattia coloro che cercano.

CARATTERISTICHE E DOTAZIONI TECNICHE DEL CENTRO DEL RIUSO



- Dotazioni attrezzature
- Dotazioni di servizio
- Tipologia dei beni usati
- Modalità di consegna e di presa in carico dei beni usati

MODALITA' DI GESTIONE DEL CENTRO DEL RIUSO



- l'operatore del Centro di Raccolta, in **coordinamento** con l'operatore **del Centro del Riuso**, si riserva la possibilità di verificare la presenza di beni, non ancora conferiti come rifiuti, proponendo al conferitore di dirottarli al Centro del Riuso
- dall'attività del **Centro non può derivare alcun lucro**, né può costituire vantaggio diretto o indiretto per l'esercizio di attività di privati svolte con fini di lucro, pertanto è **vietato il prelievamento di beni da parte degli operatori dell'usato**
- **Non sono previste operazioni di preparazione al riutilizzo**
- il prelievo è **gratuito**

COMUNICAZIONE ED INCENTIVAZIONE



- Il gestore è tenuto a dare massima pubblicità al Centro del Riutilizzo, utilizzando tutti i mezzi di comunicazione a propria disposizione ed in particolare l'avviso inviato dai Comuni alle famiglie per il pagamento della TARSU.
- Prevedere, se possibile, la consultazione via internet dei beni disponibili presso i vari centri.
- È auspicabile l'adozione da parte dei Comuni di un sistema di incentivazione alla consegna dei beni che operi mediante un meccanismo premiante in termini di riduzione tariffaria al cittadino.

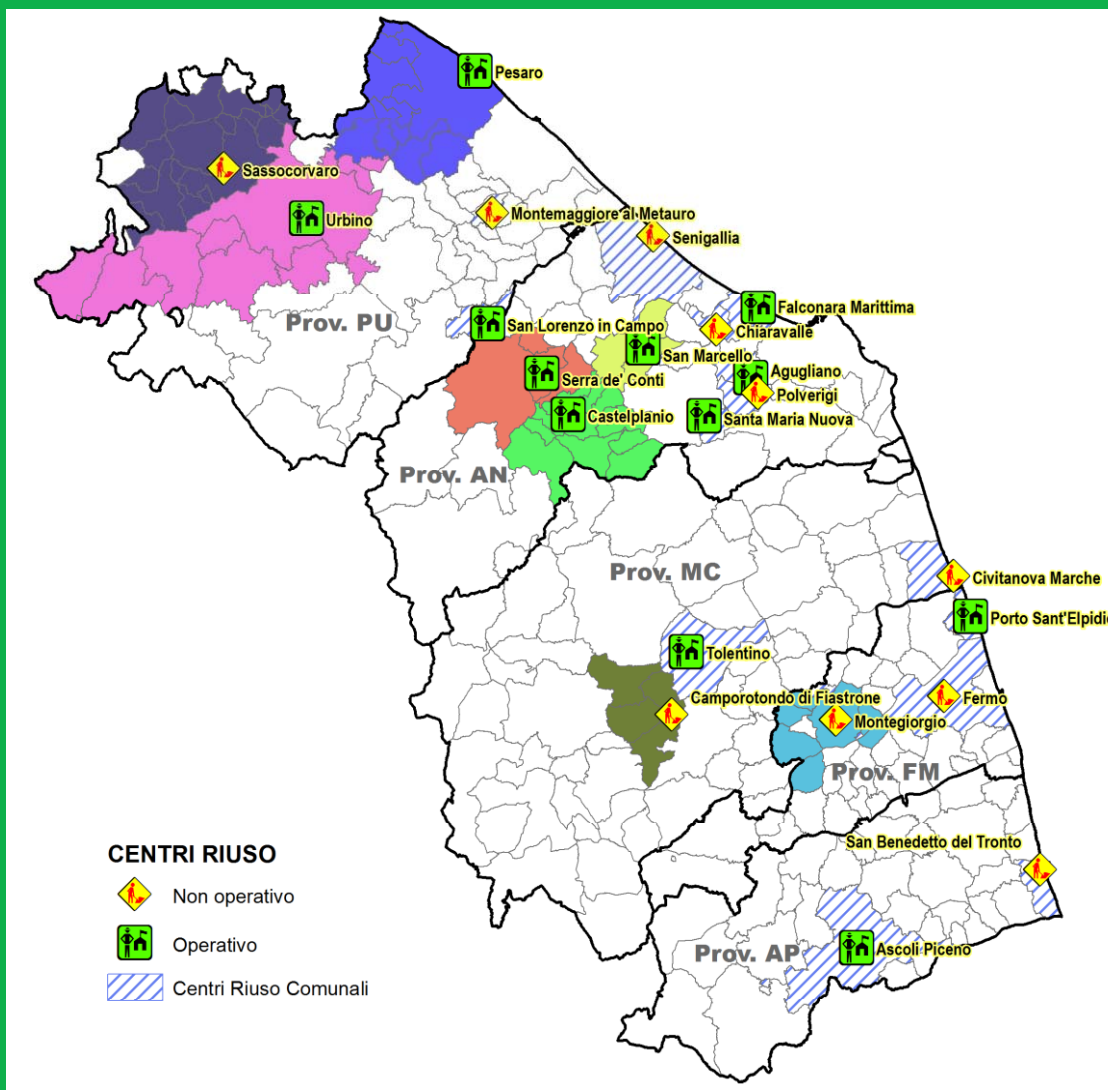
I CENTRI DEL RIUSO DELLE MARCHE



- Attualmente sono in attività 12 Centri del riuso.
- Obiettivo di programma 2014: 20 Centri
- Annualmente la Regione Marche stanZIA contributi per la realizzazione di nuovi Centri

ZERO
WASTE **PRO**

DISTRIBUZIONE TERRITORIALE DEI CENTRI DEL RIUSO NELLE MARCHE (ESISTENTI E IN PROGRAMMAZIONE)



I CENTRI DEL RIUSO NELLA PROGRAMMAZIONE REGIONALE



La prevenzione dei rifiuti (ingombranti) mediante la rete regionale dei Centri del Riuso è considerata **Azione Prioritaria** nel Programma Regionale di Prevenzione dei Rifiuti in corso di approvazione.

Il PRPR prevede inoltre:

➤ **Obiettivo Strategico 1 – Misura 3 – Azione 1:**

Sostegno economico e logistico e messa in rete informatizzata dei centri regionali del riuso. A tale azione viene associata una campagna di comunicazione da parte dei gestori dei centri stessi concertata con la Regione Marche.

La diffusione di tale pratica sarà assicurata nel territorio comunale comprendendo anche le **scuole**;

Creazione e gestione di un **database** relativo sia all'erogazione dei fondi per i centri del riuso che ai risultati raggiunti, negli anni di riferimento, dai vari centri in termini di tonnellate di beni riutilizzati. Ai gestori dei centri spetta il compito di comunicare alla Regione Marche, semestralmente, i quantitativi di beni prelevati dal centro e la loro tipologia;